

Bevarende lokalplan for Tangekvarteret



EnergiMetropol
ESBJERG



Esbjerg
Kommune



Hvad er en bevarende lokalplan?

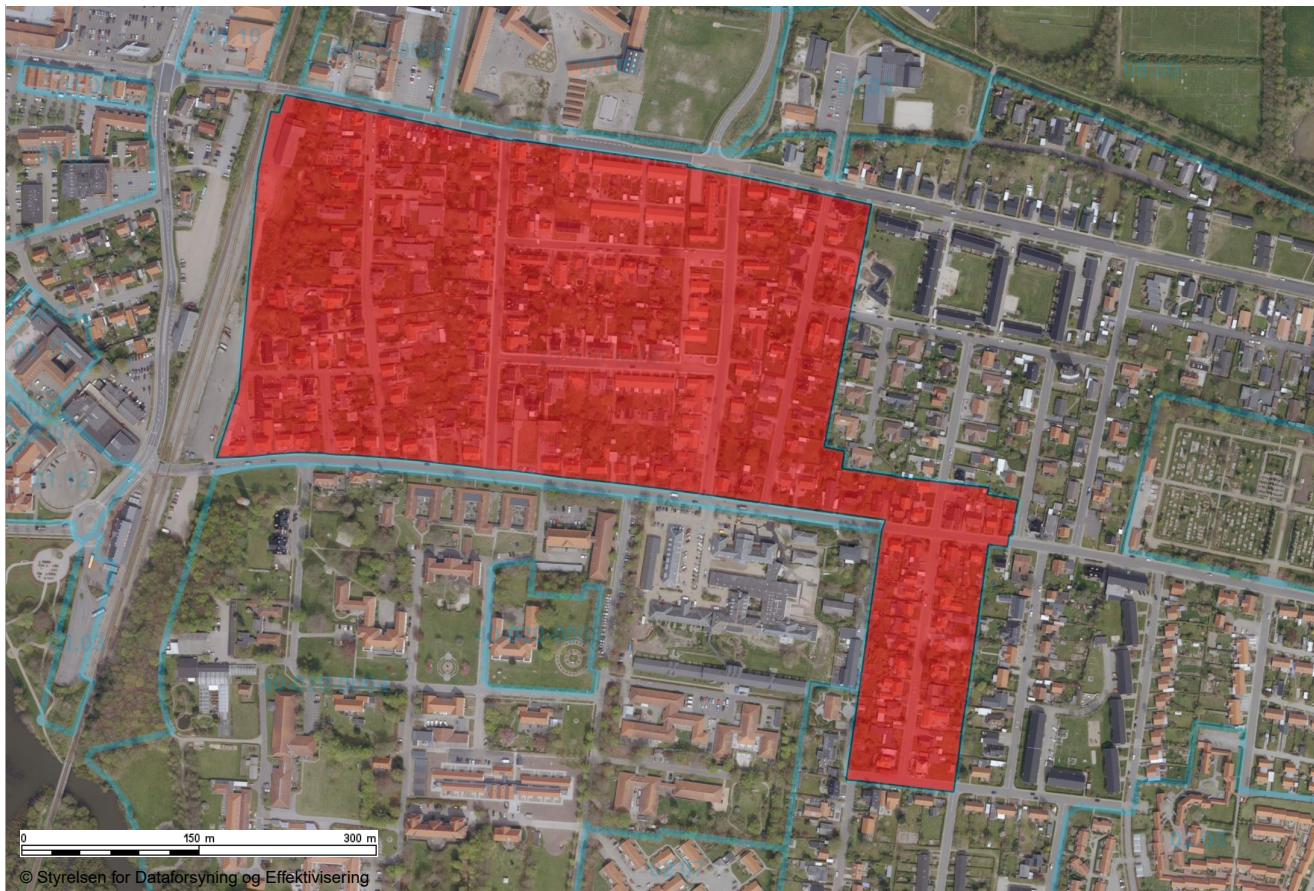
- En **bevarende lokalplan** har til formål at bevare et bymiljøs karakter.
- Det er en "minilov", der gælder for et afgrænset geografisk område,
- Den regulerer bygningers og ejendommers anvendelse, placering, størrelse, udseende og materialer.
- Den indeholder oftest et forbud mod nedrivning af bygninger, uden særlig tilladelse fra kommunen.
- En bevarende lokalplan kan både indeholde bestemmelser, der sikrer bevaring af eksisterende bygninger, men også bestemmelser for, hvordan nye bygninger i et bevaringsværdigt bymiljø skal udformes og placeres.



EnergiMetropol
Randers



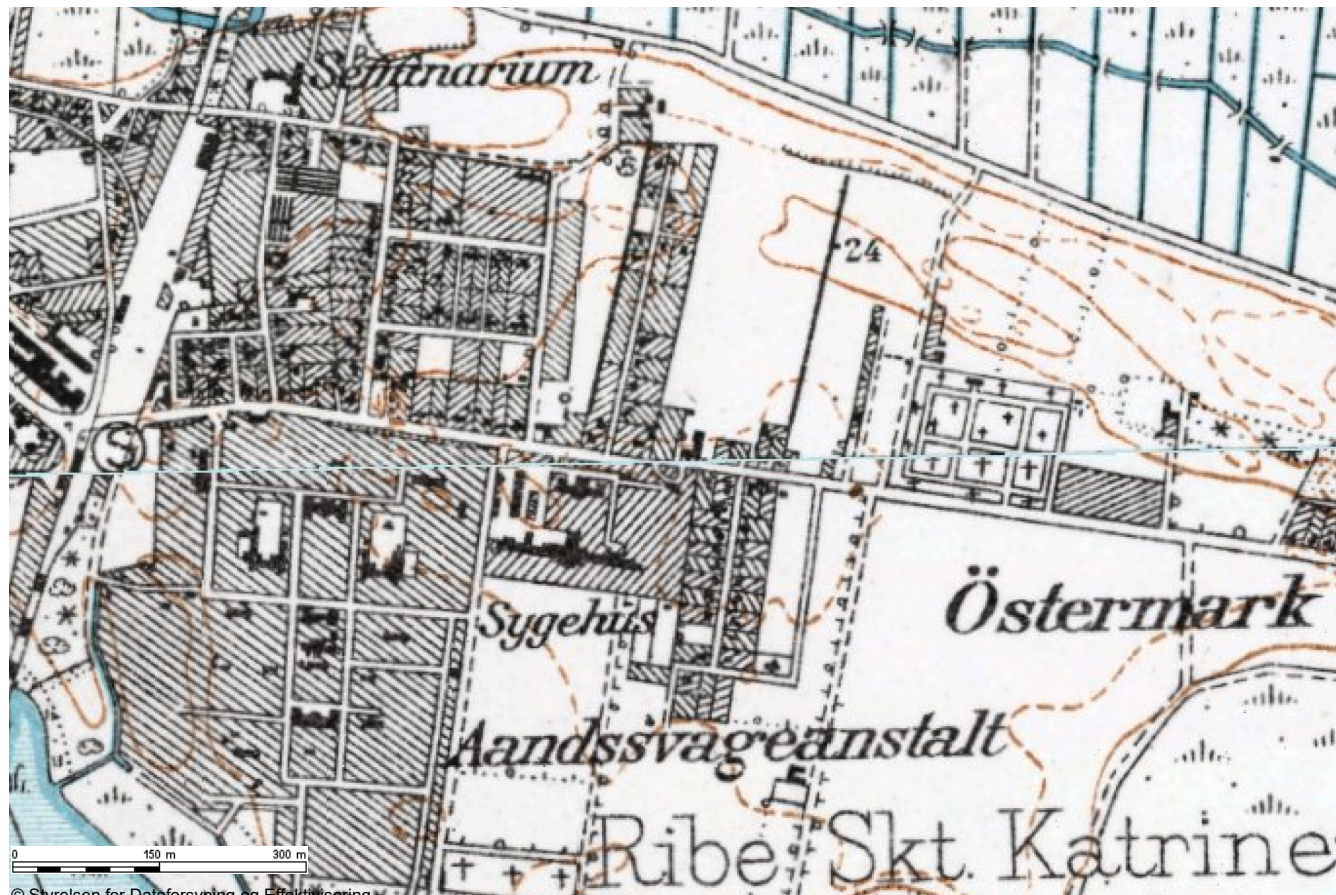
Esbjerg
Kommune



EnergiMetropol
Havstovvej 10
8260 Viby



Esbjerg
Kommune



EnergyMetropol
Danmark



Esbjerg
Kommune

1907



1913



EnergiMetropol
Randbø



Esbjerg
Kommune

1922



1929



EnergiMetropol
Randers



Esbjerg
Kommune

1943



1963



Energinet Metropolitanselskab



Esbjerg
Kommune



Energinet Metropolit
Danmark



Esbjerg
Kommune

Foreløbig tidsplan

- Politisk behandling af forslag til lokalplan i august og september 2018
- Offentlig høring fra medio september til medio november 2018
- Endelig vedtagelse af lokalplan december 2018

Spørgsmål kan rettes til

Karen Stoklund,
Byplankontoret
Esbjerg Kommune

kas14@esbjergkommune.dk
76 16 13 69



Esbjerg
Kommune



Esbjerg
Kommune

